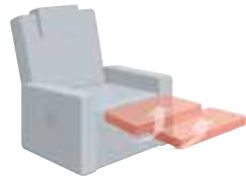


wahlweise mit:



normaler Beinauflage - MINI

oder



verlängerter Beinauflage - MAXI

Zusatzausstattungen:



Lendenstütze incl. Sitz-/Rückenheizung

- elektrische Kopfstützenverstellung



für alle Sessel gültig:



- Sessel mit Rollen (gegen Aufpreis mit Parkettrollen)
- für Streifen- und Mohairstoffe nicht geeignet
- der Winkel des Nackenkissens ist individuell einstellbar
- alle Varianten mit Seitenteiltasche
- alle el. Varianten mit patentiertem, beleuchtetem Handschalter
- Sitz wahlweise in:



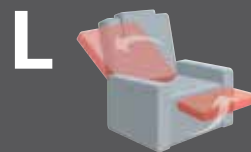
Bezug:
31 Longlife Soft aubergine

Cumulus-System VarioFlex 7950

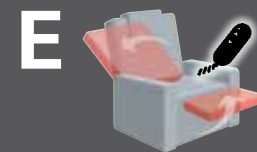


26 - MINI
normale Beinauflage
B/T/H: 77/86/102

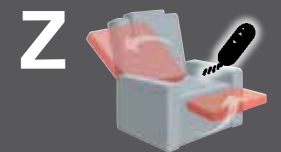
27 - MAXI
verlängerte Beinauflage
B/T/H: 77/88/109



- Verstellung durch Gewichtsverlagerung
- Fußteilverstellung manuell
- Rückenverstellung manuell
- Herz-Waage-Position



- 1-motorig (gleichzeitige Verstellung)
- Fußteilverstellung elektrisch
- Rückenverstellung elektrisch



- 2-motorig (getrennte Verstellung)
- Fußteilverstellung elektrisch
- Rückenverstellung elektrisch
- Herz-Waage-Position



- 1-motorig (gleichzeitige Verstellung)
- Fußteilverstellung elektrisch
- Rückenverstellung elektrisch
- Aufstehhilfe nach Schließen des Fußteils (max. 130 kg)



- 2-motorig (getrennte Verstellung)
- Fußteilverstellung elektrisch
- Rückenverstellung elektrisch
- Herz-Waage-Position
- Aufstehhilfe nach Schließen des Fußteils (max. 130 kg)



- 3-motorig (getrennte Verstellung)
- Fußteilverstellung elektrisch
- Rückenverstellung elektrisch
- Herz-Waage-Position
- Sitzneigungsverstellung
- Aufstehhilfe nach Schließen des Fußteils (max. 130 kg)