

[softy^{plus}]

Bequem loungen.

[softy^{plus}] zeichnet sich durch seine absolut **gemütliche** Verarbeitung aus. Der elegante Metallfuß ist in verschiedenen Farben erhältlich. Ein absoluter **Wohntraum** ergibt sich mit dem Megasofa in Kombination mit dem passenden Hocker. Für die Extraportion Komfort sorgt die optionale Kopfstützenverstellung.



Bezug: Z78/54 espresso



Sessel



ME70K

Einzelstuhl ohne
Armlehnen

74/112/80/43

Art.-Nr. f. Kopfstützenver-
stellung = KV1 (Mehrpreis)

Art.-Nr. für Metallkufe =
MK2 (Mehrpreis)

Elemente mit Seitenteil rechts



N70R

Sofa mit Seitenteil



N80R

Sofa groß mit Seitenteil



N90R

Sofa groß mit Seitenteil

161/112/80/43

Art.-Nr. f. Kopfstützenver-
stellung = KV2 (Mehrpreis)

Art.-Nr. für Metallkufe =
MK1 (Mehrpreis)

181/112/80/43

Art.-Nr. f. Kopfstützenver-
stellung = KV2 (Mehrpreis)

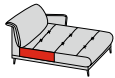
Art.-Nr. für Metallkufe =
MK1 (Mehrpreis)

201/112/80/43

Art.-Nr. f. Kopfstützenver-
stellung = KV2 (Mehrpreis)

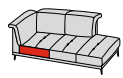
Art.-Nr. für Metallkufe =
MK1 (Mehrpreis)

Abschlusselemente rechts



K80R

Longchair



EG70R

Ecksofa mit Hocker

104/186/80/43

Art.-Nr. f. Kopfstützenver-
stellung = KV1 (Mehrpreis)

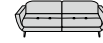
Art.-Nr. für Metallkufe =
MK3 (Mehrpreis)

110/235/80/43

Art.-Nr. f. Kopfstützenver-
stellung = KV3 (Mehrpreis)

Art.-Nr. für Metallkufe =
MK2 (Mehrpreis)

Sofas



N70

Sofa

183/112/80/43

Art.-Nr. f. Kopfstützenver-
stellung = KV2 (Mehrpreis)

Art.-Nr. für Metallkufe =
MK2 (Mehrpreis)



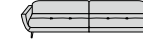
N80

Sofa groß

203/112/80/43

Art.-Nr. f. Kopfstützenver-
stellung = KV2 (Mehrpreis)

Art.-Nr. für Metallkufe =
MK2 (Mehrpreis)



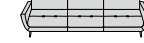
N90

Sofa groß

223/112/80/43

Art.-Nr. f. Kopfstützenver-
stellung = KV2 (Mehrpreis)

Art.-Nr. für Metallkufe =
MK2 (Mehrpreis)



PL70

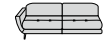
Megasofa

254/130/80/43

Art.-Nr. f. Kopfstützenver-
stellung = KV3 (Mehrpreis)

Art.-Nr. für Metallkufe =
MK2 (Mehrpreis)

Elemente mit Seitenteil links



N70L

Sofa mit Seitenteil

161/112/80/43

Art.-Nr. f. Kopfstützenver-
stellung = KV2 (Mehrpreis)

Art.-Nr. für Metallkufe =
MK1 (Mehrpreis)



N80L

Sofa groß mit Seitenteil

181/112/80/43

Art.-Nr. f. Kopfstützenver-
stellung = KV2 (Mehrpreis)

Art.-Nr. für Metallkufe =
MK1 (Mehrpreis)



N90L

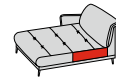
Sofa groß mit Seitenteil

201/112/80/43

Art.-Nr. f. Kopfstützenver-
stellung = KV2 (Mehrpreis)

Art.-Nr. für Metallkufe =
MK1 (Mehrpreis)

Abschlusselemente links



K80L

Longchair

104/186/80/43

Art.-Nr. f. Kopfstützenver-
stellung = KV1 (Mehrpreis)

Art.-Nr. für Metallkufe =
MK3 (Mehrpreis)



EG70L

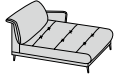
Ecksofa mit Hocker

110/235/80/43

Art.-Nr. f. Kopfstützenver-
stellung = KV3 (Mehrpreis)

Art.-Nr. für Metallkufe =
MK2 (Mehrpreis)

Freistehende Elemente rechts



KC80R

Longchair freistehend

106/186/80/43

Art.-Nr. f. Kopfstützenverstellung = KV1 (Mehrpreis)

Art.-Nr. für Metallkufe = MK3 (Mehrpreis)

Hocker



G70

Hocker

74/61/43/0

Art.-Nr. für Metallkufe = MK2 (Mehrpreis)



G140

Hocker übergroß

144/61/43/0

Art.-Nr. für Metallkufe = MK2 (Mehrpreis)

Freistehende Elemente links



KC80L

Longchair freistehend

106/186/80/43

Art.-Nr. f. Kopfstützenverstellung = KV1 (Mehrpreis)

Art.-Nr. für Metallkufe = MK3 (Mehrpreis)

Zubehör



UR

Seitenteilkissen rechts

15/67/33/0



UL

Seitenteilkissen links

15/67/33/0



URP

Seitenteilkissen rechts für Megasofa

15/88/33/0



ULP

Seitenteilkissen links für Megasofa

15/88/33/0

Z

Sockelfuß

Metallfarben für Füße

Einige Füße können in den Ausführungen Chrom glänzend, bronze, anthrazit oder schwarz bestellt werden. Bitte geben Sie die gewünschte Optik bei Ihrer Bestellung mit an.

**Flexible Kopfstütze**

Einige Artikel können mit einer Kopfstützenverstellung mit Rasterfunktion (Aufpreis) ausgestattet werden (Art.-Nr. = KV1, KV2, KV3).

**Edle Kufe**

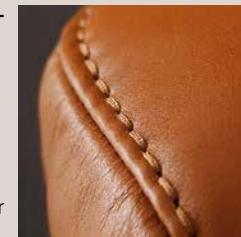
Eine schöne Metallkufe (Art.-Nr. MK1...) kann gegen Mehrpreis und in verschiedenen Metallfarben bestellt werden.

**Megasofa und Hocker**

Der Typenumfang zu diesem Modell enthält ein wirklich unkonventionelles Sofa mit extra ausladenden Ausmaßen. Für alle, die es groß und gemütlich mögen ist der passende Hocker erhältlich, der eine riesige Liegefläche beim Anstellen an das Sofa zaubert.

Fadenausführung

Das Modell ist in der Lederausführung und im Stoff S37 oder mit dem farblich abgesetztem Kontrastfaden (auch möglich bei S37) in Leder stets mit dem dickeren, schön in sich verwebtem Forellengarn gefertigt. Siehe Bestellhinweise.

**Bestellhinweise****Lose Kissen:**

Bei diesem Modell sind die Sitzkissen lose (außer bei den Longchairs). Aufgrund der Kopfstützenverstellung sind die Rückenkissen angenehm.

Rückenspannteile:

Alle Teile sind im Rücken echt bezogen.

Stellskizze:

Aufgrund der vielen Variationsmöglichkeiten senden Sie bitte eine Stellskizze mit. Die Anstellseiten haben wir im Typenplan bei den Abschlusselementen für Sie rot markiert.

Seitenwangen:

Gegen Aufpreis sind die Seitenwangen im Original-Bezug statt Spannstoff lieferbar.

Nahtbild:

Zier-, Kapp- oder Doppelnähte können in der Stoff- und Lederausführung unterschiedlich ausfallen. Herstellungsbedingt können in der Stoffausführung Nähte entfallen oder durch einfache Nähte ersetzt werden.

Fadenausführung:

Das Modell wird in der Lederausführung generell mit einem Forellengarn-Faden gefertigt, welches ein stärkerer, schön in sich verwebter Faden ist. Die Kontrastfaden-Verarbeitung erfolgt automatisch auch in Forellengarn.

Kontrastfaden:

Dieses Modell ist in einigen Leder- und Stofffarben auf Wunsch ohne Aufpreis mit farblich abgesetztem Kontrastfaden lieferbar. Die festgelegten Farben finden Sie auf dem Deckblatt der einzelnen Lederqualitäten in unserem Stoff-/Lederwagen. Bitte geben Sie immer die Kontrastfadennummer an, da sonst Ton in Ton geliefert wird. Auch im gerauten Stoff S37 wird das Modell mit Forellengarn gefertigt und ist in Kontrastfaden-Verarbeitung möglich.

Alle angegebenen Maße sind ca.-Maße in cm. Änderungen behalten wir uns vor. Die Maße sind in Breite/Tiefe/Höhe/Sitzhöhe angegeben. Die Tiefenmaße beinhalten den Überstand der überlappenden Kopfstütze, wenn die Kopfstützenfunktion nach hinten geklappt ist.

Sitztiefe: ca. **58 cm**

Sitztiefe Megasofa: ca. **80 cm**

Sitzhöhe: ca. **43/45 cm**

Gesamthöhe mit Funktion: ca. **97 cm**

Lose Sitzkissen:

Aufgrund der losen Sitzkissen kann es Abweichungen zu den angegebenen Maßen geben. Die Maße wurden mit ausgerichteten Sitzkissen genommen.

Besonders legere Polsterung:

Die Polsterung dieses Modells ist besonders leger verarbeitet, um ein bestimmtes optisches Erscheinungsbild zu erzeugen. Die hier angewandte besonders legere Polsterung zeichnet sich durch eine super weiche/softige Oberfläche aus.

Die Bezüge können bereits bei Auslieferung ein ausgeprägtes Wellenbild zeigen, das design- und konstruktionsbedingt gewollt ist und sich durch Gebrauch noch verstärken kann. Dies stellt keinen Qualitätsmangel dar, sondern ist eine modellbedingte Eigenschaft.

Hinweis zum Polsteraufbau:

Bei diesem Modell wurden im Sitz und Rücken Kammerkissen verarbeitet, welche mit einem hochwertigen Gemisch aus Polyesterfasern und Schaumstoffstäbchen gefüllt sind. Dies kann zur Abzeichnung der einzelnen Kammern führen und ist eine warentypische Eigenschaft.

Sockelfuß Z:

Wenn Elemente und Sofas ohne oder mit einem Seitenteil direkt an Elemente oder Sofas ohne oder mit einem Seitenteil angestellt werden sollen, ist ein Sockelfuß Z nötig. Der Sockelfuß muss zusätzlich bestellt werden. Siehe Preisliste.

Bestell-Checkliste

- Zusammenstellung und Bezug
- Fußausführung/-höhe
- Metallkufe (Aufpreis)
- Metallfarbe für Füße
- Kopfstützenverstellung manuell (Aufpreis)
- Hocker
- Stellskizze
- Kontrastfaden
- Kissen
- Sockelfuß Z

Der Gestellaufbau des Polstermöbels

- 1. Gestell** – Buche-Holzkonstruktion
- 2. Unterfederung Sitz** mit dauerelastischen Wellenfedern
- 3. Polsteraufbau Sitz** aus ergoPUR-Schaum und hochwertigem Gemisch aus Latex- und Schaumstoffstäbchen sowie Silikonfasern, in Kammern gefüllt, Sitzkissen lose (außer Longchairs)
- 4. Unterfederung Rücken** durch flexible Polstergurte
- 5. Polsteraufbau Rücken** mit hochwertigem Gemisch aus Latex-, Schaumstoffstäbchen und Silikonfasern



Das Design des hier abgebildeten Querschnitts entspricht nicht dem Modell dieses Katalogblattes.

Polstermöbel aus Leidenschaft.

Ihr Modell ist das Werk deutscher Designer- und Ingenieurskunst. Über 70 Jahre Erfahrung stehen beim Familienunternehmen W.SCHILLIG für handwerkliches Können, richtungsweisende Ideen, ansprechendes Design und Know-how aus Deutschland. Das Ergebnis ist ein Polstermöbel mit garantiert erstklassigem Komfort und Liebe zum Detail. Bei der Auswahl der verwendeten Materialien achten wir auf Nachhaltigkeit und Ressourcenschonung.



Das RAL-Gütezeichen für Möbel steht für die Sicherheit, dass es sich um ein gesundes Möbelstück mit zuverlässig guter Qualität sowie formschönem Design handelt. Die Deutsche Gütegemeinschaft Möbel sorgt mit zahlreichen Tests dafür. Kontrollen sichern das Prüfsystem zusätzlich ab.



Höchste europäische Auszeichnung für systematisches Umweltmanagement im Unternehmen. Verbesserung der Umweltschutzleistungen.

Füße



ca. 17 cm/15 cm/Sitzhöhe
ca. 43 cm

Metallkufe, Aufpreis versch. Metallfarben
F 5B

Metallfuß versch. Metallfarben
F L6

ca. 19 cm/17 cm/Sitzhöhe
ca. 45 cm

Metallkufe, Aufpreis versch. Metallfarben
F 6D

Metallfuß versch. Metallfarben
F P5

Metallfarben:

Sämtliche Fußausführungen sind in verschiedenen Metallfarben lieferbar. Bitte geben Sie die gewünschte Farbe bei Bestellung mit an. **Die Füße F L6/F P5 sind nicht in der Ausführung silber erhältlich! Bitte beachten.**

Die Füße sind bewusst vorne 2 cm höher als hinten.

Pulverbeschichtung:

Die Farben silber M21, bronze M56, anthrazit M95 und schwarz M99 sind Pulverbeschichtungen.

Fuß- und Sitzhöhen:

Das Modell ist aufgrund der beiden verfügbaren Fußhöhen in unterschiedlichen Sitz- und Gesamthöhen lieferbar. Die Fußausführung muss angegeben werden.

Füße und Fußbodenschutz:

Bei sehr schlanken Möbelfüßen in gewollt filigraner Optik und mit kleiner Gleiterfläche, kommt es zu einem

erhöhten Druck auf den Boden. Wir empfehlen, Möbelgleiter aus Filz oder eine andere geeignete Unterlage, als Schutz vor Kratzern und Druckstellen bei empfindlichen und/oder weichen Böden anzubringen. Auch wenn Sie das Möbelstück kaum verrutschen, kann es zusätzlich hilfreich sein, einen Teppichboden oder Läufer unterzulegen.

Mögliche Metallfarben



Chrom glzd.
M20

silber
M21

bronze
M56

anthrazit
M95

schwarz
M99

softy^{plus} - Wohnbeispiele



Bezug: Z78/54 espresso

Eckzusammenstellung

N 70L li - K 80R re



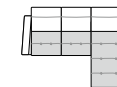
265x186



Bezug: Z69/95 anthracite

Eckzusammenstellung

N 70L li - K 80R re



265x186