

SORTIMENT 2023/24

**WÖSTMANN**<sup>®</sup>  
M A R K E N M Ö B E L

## STOFF- & LEDERKOLLEKTION



NATUR. ERLEBEN. WOHLFÜHLEN.

#wöstmannmarkenmöbel #wöstmannmassivholzliebe #wöstmannmassivholzmöbel

# Textilkennzeichnung

	Artikel	Zusammensetzung	Scheuerbeständigkeit	Farbabrieb	Lichtecktheit	Pillingverhalten
1	Amour	100% Polyester	100.000 Touren	4 / 5	5	5
1	Challenger	100% Polyester	70.000 Touren	4	4	5
1	Wing	100% Polyester	> 100.000 Touren	5	5	4 / 5
1	Oasis	100% Polyester	> 100.000 Touren	5	5	4 / 5
1	Forza	100% Polyester	> 100.000 Touren	4 / 5	> 5	4
1	Comora	100% Polyester	40.000 Touren	4 / 5	5	4
1	Baltimore	100% Polyester	100.000 Touren	5	4 / 5	4 / 5
1	Africa	100% Polyester	80.000 Touren	4 / 5	4 / 5	4 / 5
1	Arizona	100% Polyester	75.000 Touren	4 / 5	4	4
1	Akira	100% Polyester	100.000 Touren	4 / 5	5	4
	Lennon*	100% Polyester	75.000 Touren	5	5	4
	Canyon*	100% Polyester	75.000 Touren	4 / 5	4	4
	Kano*	100% Polyester	30.000 Touren	4/5	4/5	4
3	Alexia (Leder)	pigmentiertes, geprägtes Leder 1,2 - 1,4 mm stark	Longlife Ausrüstung	4	4	-
	Vintage* (Leder)	Semi-Anilinleder, 1,3 - 1,5 mm stark	50.000 Touren	3	3	-
	Cashmere* (Leder)	Anilinleder, 0,9 - 1,1 mm stark	35000 Touren	3	3	-

\* Bei diesen Materialien handelt es sich um modellspezifische Stoffe / Leder.



## Scheuerbeständigkeit

Genormte Prüfung auf das Verschleißverhalten der Benutzungseite des Stoffes (Deutscher Standard). (Mindestanforderung der Möbelindustrie: 8.000 Scheuertouren.)

## Pillingverhalten

Genormte Prüfung auf das Verhalten eines Stoffes, Bildung kleiner Faserknötchen auf der Warenoberseite bei Reib- und Scheuerbeanspruchung (Note 5: keine Pillbildung / Note 4: pillarm / Note 3: befriedigend / Note 2: starke Pillbildung / Note 1: sehr starke Pillbildung).

## Lichtecktheit

Genormte Prüfung auf die Farbveränderung oder das Verblassen der Farben bei Lichteinwirkung. Bewertung von 1 - 8 (Note 8: hohe Lichtecktheit, Note 1: niedrige Lichtecktheit).

## Wichtige Erläuterungen und Hinweise!

Farbabweichungen sind bei Möbelstoffen nicht zu vermeiden. Deshalb bitten wir Sie um Verständnis, dass wir für die Farbgleichheit nachbestellter Teile keine Garantie übernehmen können.

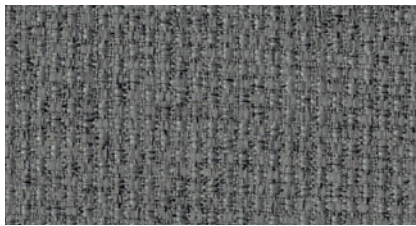
Die Farben und Abbildungen dieser Übersicht sollen Ihnen einen ersten Eindruck Ihrer Möglichkeiten vermitteln, denn ein Bild kann natürlich niemals die Farbe und Beschaffenheit von echtem Holz oder eines echten Stoffes bzw. Leders genau wiedergeben. Machen Sie sich daher immer ein Bild der Originalmaterialien und erleben Sie hierzu gleich Ihre angenehme Beschaffenheit. Schauen Sie einfach beim nächsten Händler in Ihrer Nähe und fragen Sie nach unseren

Holz- und Oberflächenmustern sowie unserer Stoff- und Lederkollektion. Die Holz- und Farbausführungen sowie die Stoffe und Leder sind modellspezifisch. Werfen Sie hierzu bitte auch einen Blick in die jeweiligen Modell-Typenlisten. Dort finden Sie unter anderem die möglichen Korpus- und Frontausführungen sowie eine Übersicht zu den jeweils möglichen Stoffen und Ledern (inkl. Materialeigenschaften) der Stühle.

## Forza



Forza Braun 12306

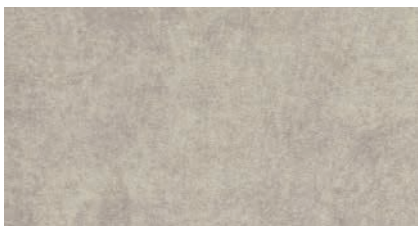


Forza Grey 12303

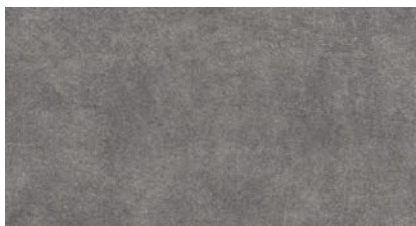


Forza Dark Grey 12305

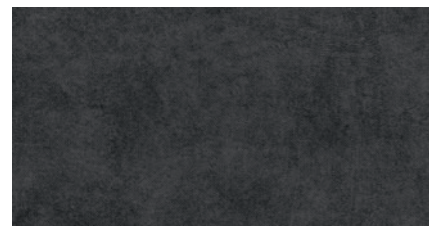
## Amour



Amour Muschel 12204



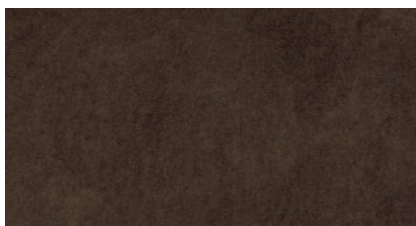
Amour Grey 12205



Amour Dark Grey 12201



Amour Braun 12208



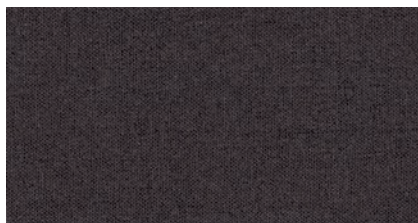
Amour Espresso 12203

Die Darstellung der Farben können sowohl am Bildschirm als auch in ausgedruckter Form von der Originalfarbe abweichen.

# Baltimore



Baltimore Grau 11604



Baltimore Graubraun 11606



Baltimore Hellbraun 11602



Baltimore Braun 11603

# Arizona



Arizona Anthrazit 12504

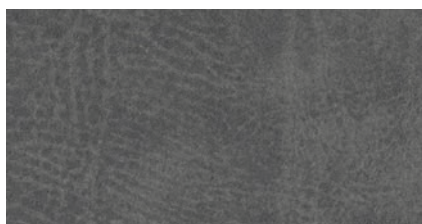


Arizona Braun 12503

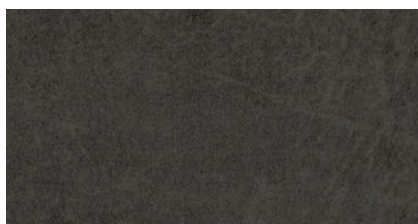


Arizona Schlamm 12501

# Africa



Africa Grey 12605



Africa Anthrazit 12606



Africa Dunkelbraun 12604

Die Darstellung der Farben können sowohl am Bildschirm als auch in ausgedruckter Form von der Originalfarbe abweichen.

# Comora



Comora Dark Grey 13006



Comora Espresso 13008



Comora Sand 13003



Comora Stone 13001



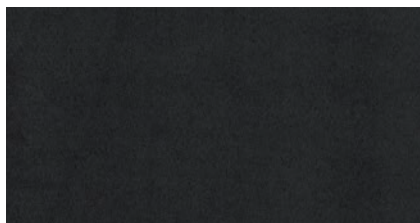
## Wussten Sie schon?

- Direktes Licht- und Sonneneinwirkungen sollten Sie vermeiden.
- Mit Jeans- und nicht farbechten Stoffen ist Vorsicht geboten.
- Gürtel, Nieten etc. könnten an den Bezügen scheuern oder kratzen.
- Vor und nach der Heizperiode sollten die Sitzbezüge mit einem passenden Pflegemittel (z. B. LCK) gepflegt werden.
- Verschmutzungen bitte sofort mit einem Tuch oder Papier sanft entfernen. Nicht reiben, nicht in das Leder drücken, besser von außen nach innen vorgehen.

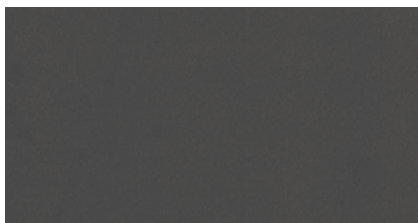


Für weitere  
Pflegehinweise  
QR-Code scannen.

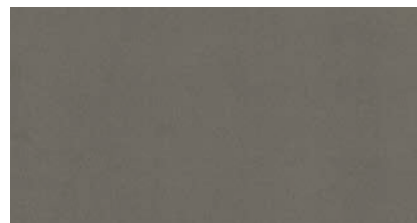
# Challenger



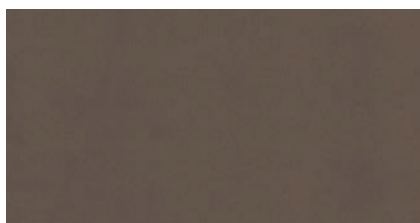
Challenger Schwarz 13210



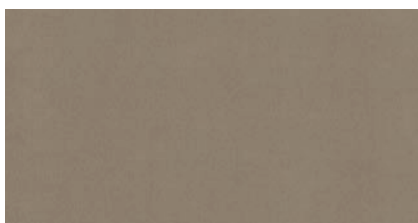
Challenger Anthrazit 13206



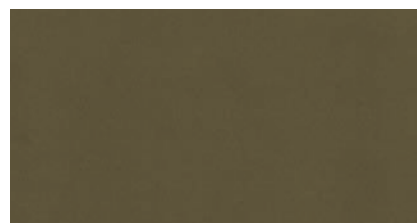
Challenger Warmgrau 13208



Challenger Braun 13203



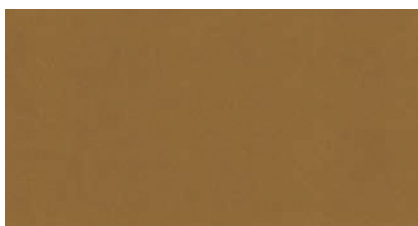
Challenger Sand 13202



Challenger Olivegrün 13204



Challenger Cognac 13207

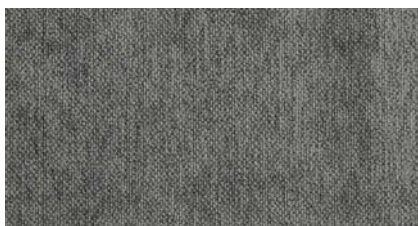


Challenger Mustard 13201

# Wing



Wing Braun 13305



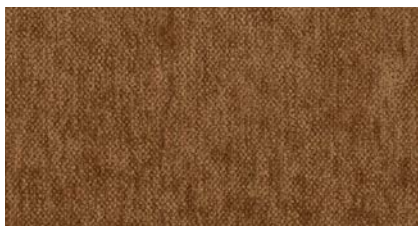
Wing Warmgrau 13307



Wing Muschel 13301



Wing Olivgrün 13308



Wing Cognac 13303



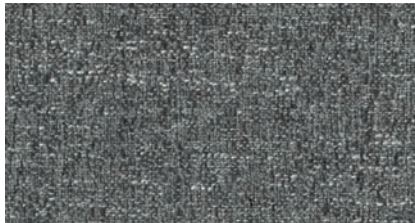
Wing Caramel 13302

Die Darstellung der Farben können sowohl am Bildschirm als auch in ausgedruckter Form von der Originalfarbe abweichen.

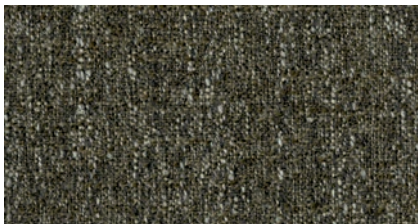
# Oasis



Oasis Black 13406



Oasis Grey 13403



Oasis Forest 13404



Oasis Caramel 13407

# Akira



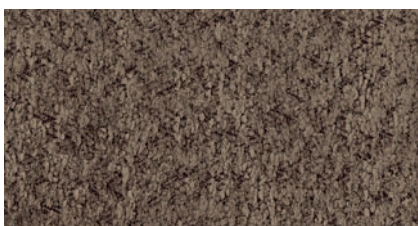
Akira Grey 13103



Akira Espresso 13108



Akira Stone 13102



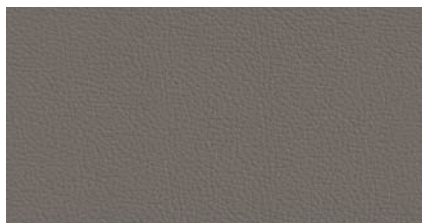
Akira Fango 13106



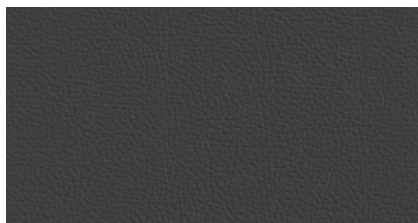
Akira Sand 13105

Die Darstellung der Farben können sowohl am Bildschirm als auch in ausgedruckter Form von der Originalfarbe abweichen.

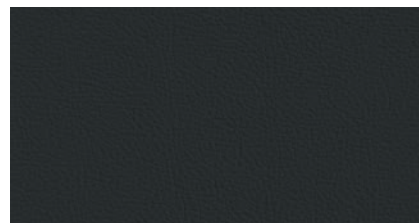
# Alexia



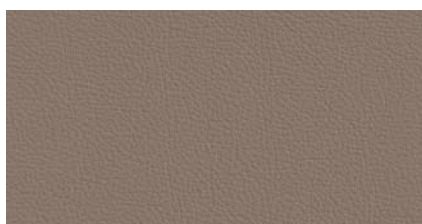
Alexia Hellgrau 30612



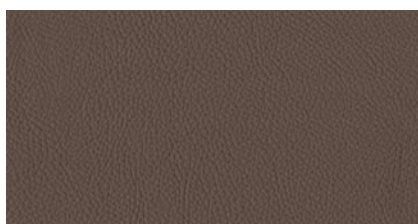
Alexia Grey 30611



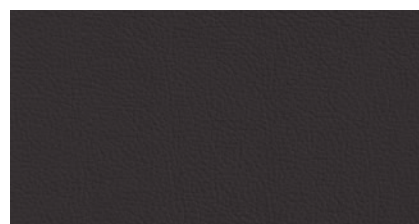
Alexia Schwarz 30601



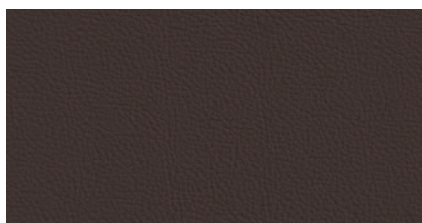
Alexia Caffee Latte 30610



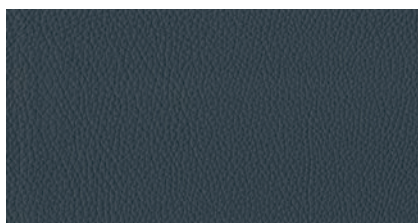
Alexia Lever 30622



Alexia Braun 30604

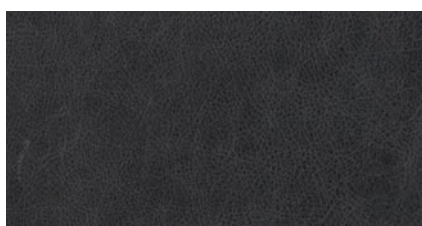


Alexia Schoko 30603

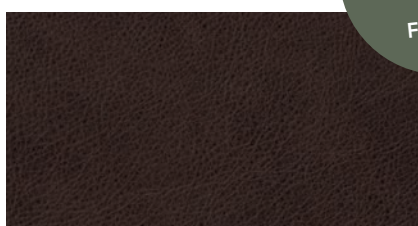


Alexia Marine 30624

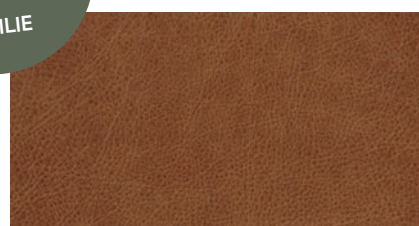
# Vintage Leder



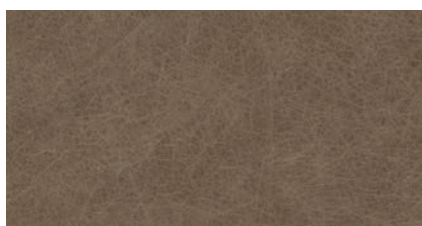
Vintage Leder Grey 50103



Vintage Leder Braun 50102



Vintage Leder Cognac 50101



Vintage Leder Taupe 50104



Vintage Leder Olive 50105

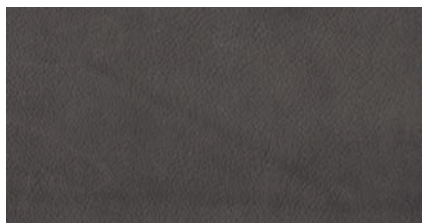
Erhältlich  
für:  
SINA  
FAMILIE

Die Darstellung der Farben können sowohl am Bildschirm als auch in ausgedruckter Form von der Originalfarbe abweichen.

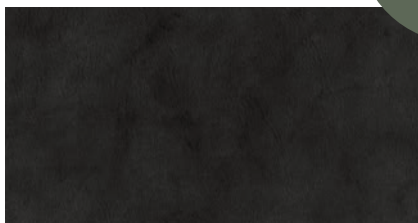


# Cashmere Leder

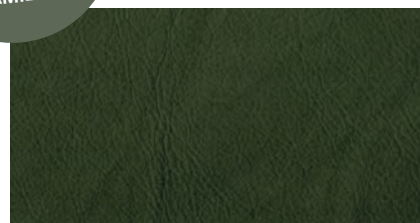
Erhältlich für:  
SINA  
FAMILIE



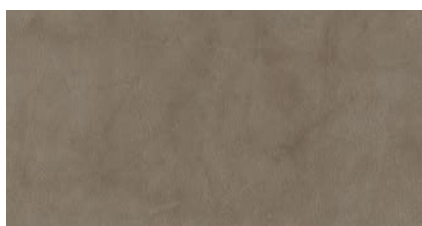
Cashmere Nightgrey 60102



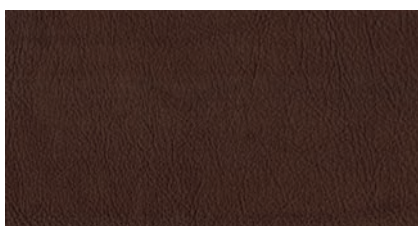
Cashmere Nero 60105



Cashmere Verde 60104



Cashmere Fango 60101



Cashmere Chocolate 60103

# Lennon

Erhältlich für:  
WM CASA 220  
STUHL



Lennon Beluga 12701

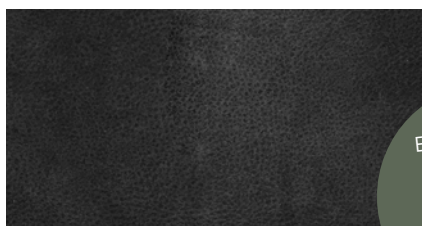


Lennon Taupe-Grey 12703



Lennon Silver-Lining 12702

# Canyon

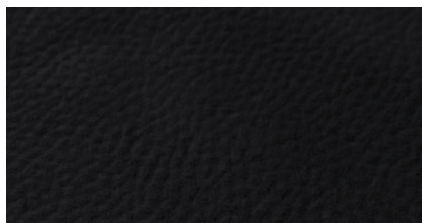


Canyon Anthrazit

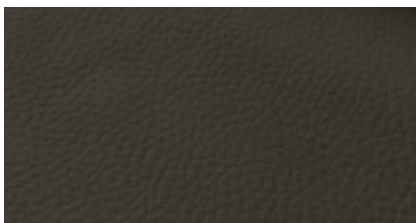
Erhältlich für:  
WM 1910  
GARDEROBE  
WM 1880  
GARDEROBE

Die Darstellung der Farben können sowohl am Bildschirm als auch in ausgedruckter Form von der Originalfarbe abweichen.

# Kano



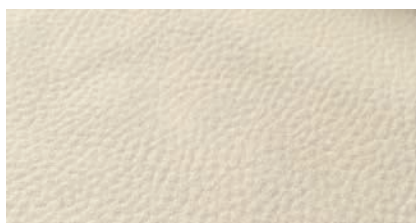
Kano 7006



Kano 9981



Kano 9811



Kano 9534

Die Darstellung der Farben können sowohl am Bildschirm als auch in ausgedruckter Form von der Originalfarbe abweichen.



**WM Wöstmann Markenmöbel GmbH & Co. KG**

Kolbeplatz 10

33330 Gütersloh

+ 49 (0) 5241 5044-0

Deutschland

info@woestmann.info

www.woestmann.de

 woestmann\_markenmoebel

 wstmannmarkenmb

 woestmannmarkenmoebel



[www.woestmann.de](http://www.woestmann.de)

